

JEDE
PLATTE
EIN
UNIKAT

DINGER STONE – STEIN IM BLUT. SEIT 1885.

JEDE PLATTE EIN UNIKAT



Bei Naturstein handelt es sich um gewachsene Materialien, die aus dem Spiel von Farben und Strukturen leben. Je nach Entstehungsort tragen lokale Einflüsse stark zur individuellen Erscheinung bei. Sanddecken mögen zu weißen Bänderungen aufgeschmolzen sein, Eisenoxide dem Gestein eine rötliche oder Kupfer eine grüne Farbe verleihen. An der Luft erkaltete Lava bildet andere Strukturen aus als Lava, die unter Wasser erkaltet. Daher lässt sich klar sagen: Jede Natursteinplatte ist ein absolutes Unikat.

Weil jede Platte anders ist, bedarf es einiges an Know-how, um durchgehend ästhetisch ansprechende Ergebnisse zu erzielen!

RE**PLATTENRESERVIERUNG: ERFORDERLICH**

Viele unserer Materialien verfügen über expressive Strukturen. Je nachdem, aus welcher Rohplatte Ihre Arbeitsplatten entnommen werden, um in Ihrer Küche wieder zu einer Einheit zusammengesetzt zu werden, ändert sich der Charakter der Arbeitsplatte und damit Ihrer Küche.

Um Überraschungen zu vermeiden, ist für die so gekennzeichneten Materialien eine Rohplattenreservierung zu empfehlen.



DER WEG DES NATURSTEINS – LAGE DES ROHBLOCKS IM BERG

Zur Gewinnung von Naturstein werden dem Boden tonnenschwere Steinblöcke entnommen. Nur die größten, rissfreien Blöcke können für hochwertige Böden oder Arbeitsplatten verwendet werden.

KLARE BÄNDERUNGEN ODER EXPRESSIVE STRUKTUREN

Je nach Ausrichtung der Lager im Bruch und der späteren Sägerichtung können aus einem Block völlig unterschiedlich aussehende Platten gewonnen werden – mit oder gegen das Lager geschnitten.

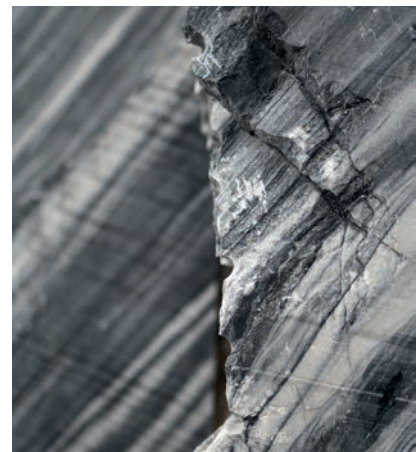
Bereits im Beispiel rechts wird deutlich, wie sehr sich Platten von Block zu Block voneinander unterscheiden können – obwohl die Gewinnungsorte im Bild keine 15 Meter auseinander liegen.

Je nach Material und Zugänglichkeit der gesuchten Steinadern sind Steinbrüche teilweise gewaltig! Auch zeitgleich gewonnene und gehandelte Blöcke können mehrere hundert Meter voneinander entfernt gewachsen sein und unterschiedliche Bilder zeigen.

Solange Grundfarbe und grundsätzliche Zeichnungen übereinstimmen, bleibt es bei einem Handelsnamen.



A Wolkige Strukturen aus der Fläche A



B Lineare Aderungen aus der Fläche B

BOOKMATCH ODER SEQUENTIELLES SCHNEIDEN WIE AUS EINEM ROHBLOCK PLATTEN GESCHNITTEN WERDEN

Der Handelsname eines Natursteins hängt im Prinzip vom Steinbruch ab. Manchmal gibt es in benachbarten Alpentälern zwei Steinbrüche, die geologisch gesehen den gleichen Stein abbauen – diesen aber unter unterschiedlichen Namen verkaufen.

Manchmal unterscheiden sich Strukturen und Farben von einem zum anderen Ende eines Steinbruchs so stark voneinander, dass geologisch identische Materialien unter verschiedenen Namen gehandelt werden (müssen).

Je nach Schrittrichtung des Rohblocks (mit dem Lager oder gegen das Lager) ergeben sich unterschiedliche Muster. Werden die Sägeschnitte sequentiell, wie bei einem Brotlaib, ausgeführt, entstehen gleichartige Platten. Werden die Platten anschließend gegenläufig angeordnet, entstehen so genannte Bookmatch-Muster.



Verarbeitung und Transport von Rohblöcken: Zuschnitt mittels Diamantzugsägen.



Foto von Artem Astashov auf usplash.com

WEIL JEDE PLATTE EIN UNIKAT IST – DIE ROHPLATTENRESERVIERUNG

Entscheiden Sie sich für ein expressiv gemustertes Material und wählen Sie Ihre eigene Platte aus unserer aktuell verfügbaren Charge aus. Jede unserer Rohplatten ist mit einer eindeutigen Identifikationsnummer versehen, die speziell für Sie reserviert wird. Sie haben die Möglichkeit, bestimmte Teile der Platte auszuschließen oder einzuschließen, um Ihren individuellen Bedürfnissen gerecht zu werden.

UNSER ANSPRUCH

Unsere Aufgabe besteht darin, aus den vielfältigen verfügbaren Chargen und Zeichnungen die Platten auszuwählen, die unseren Ansprüchen als Steinprofis und der der modernen Küchenplanung genügen.



36 t Rohblock Black Wood/Black Cosmic



Rohblöcke aus Brasilien: Patagonia und SAMBA Night



Obwohl aus dem gleichen Block geschnitten, sieht jede Platte Patagonia ein bisschen anders aus.

DER OPTIMALE MASERUNGSVERLAUF – EIN SERVICE VON DINGER STONE

Durchgehende Aderungen über Plattenstöße hinweg sind visuell attraktiv und stellen die Königsklasse der Fertigung aller Küchenarbeitsplatten dar. Dank modernster CAD-Planung und unserer langjährigen Expertise gelingt es uns, die Maserungsverläufe optisch harmonisch zu gestalten.

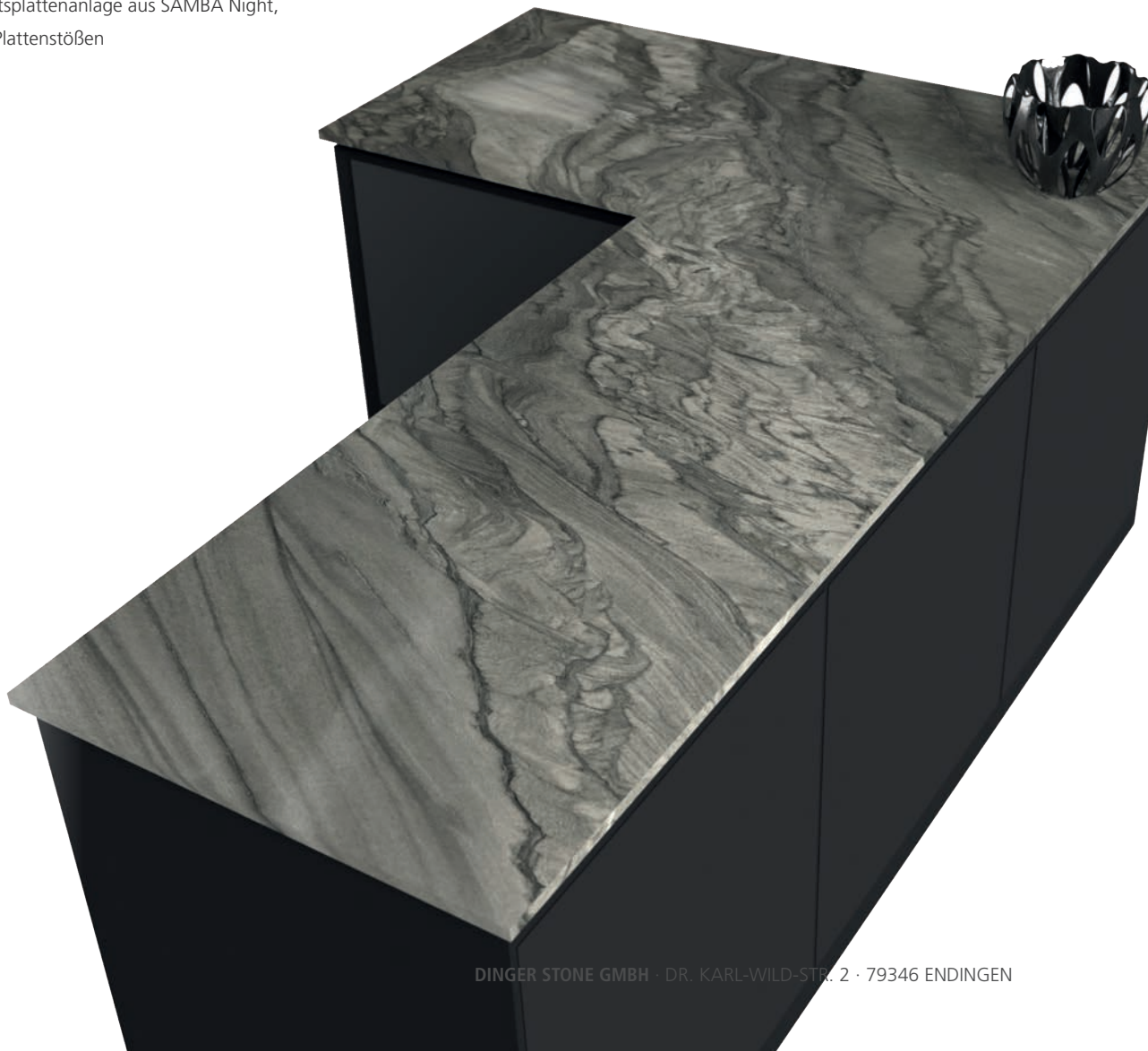
Den Zusatzaufwand in der Planung berechnen wir mit der Zulage OPMAS: Unser Service für optimierte Maserungsverläufe über Plattenstöße.

TECHNISCHE ERLÄUTERUNG:

Treffen die Aderungen mit einem Winkel $> 45^\circ$ auf den Plattenstoß, können Versätze von bis zu 5 cm auftreten. Bei flachen Winkeln ($< 45^\circ$) können die Versätze deutlich größer sein und mehr als 10 cm betragen.

[Computergenerierte Darstellung]

Zweiteilige Arbeitsplattenanlage aus SAMBA Night,
mit optimierten Plattenstößen



CALACATTA MONTBLANC

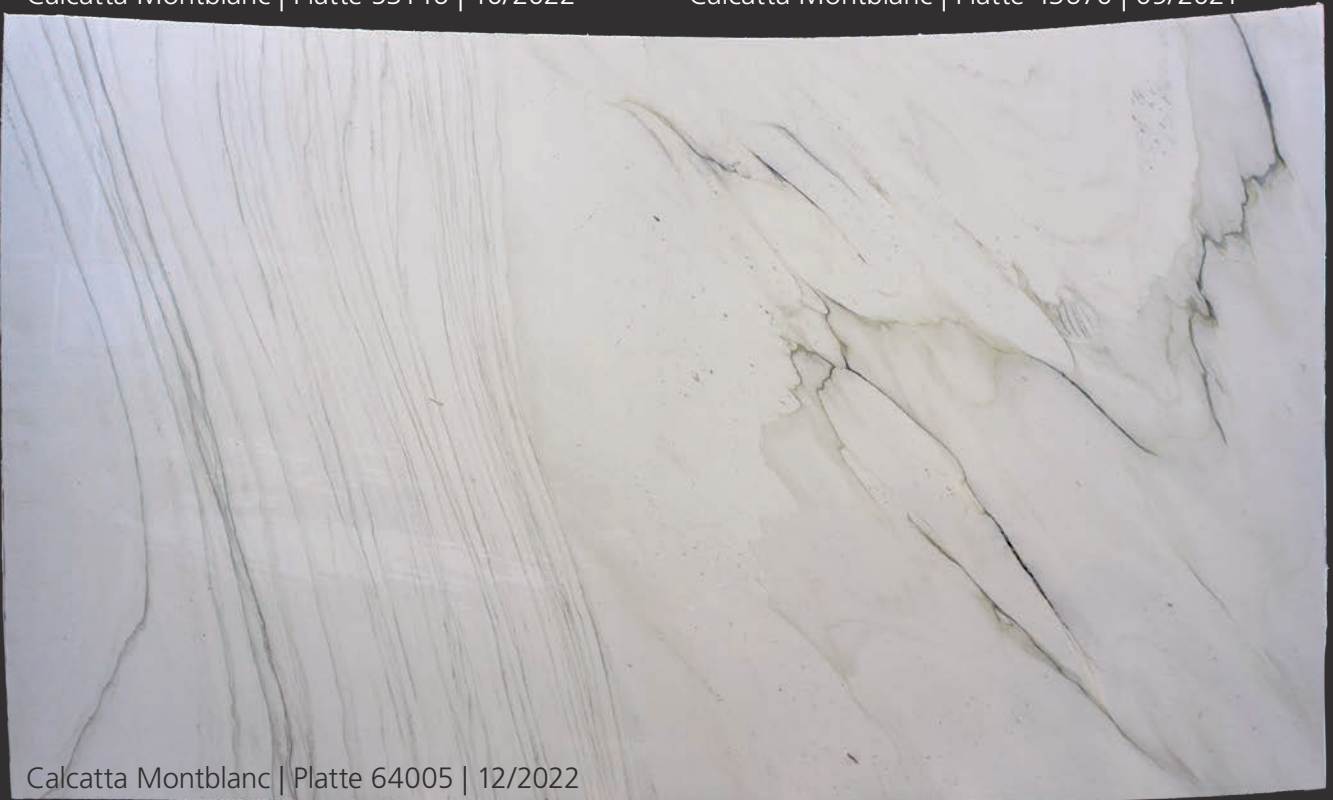
– DREI PLATTEN AUS DREI CHARGEN



Calcatta Montblanc | Platte 53146 | 10/2022



Calcatta Montblanc | Platte 43670 | 09/2021



Calcatta Montblanc | Platte 64005 | 12/2022

JEDES MUSTER EIN DETAIL DES GROSSEN GANZEN

– 4 EXEMPLARISCHE MUSTER AUS EINER PLATTE

Um Handmuster herzustellen, verwenden wir vollständige Rohplatten. Diese daraus gewonnenen Handmuster vermitteln die Grundfarbe, die Oberflächenstruktur und das Glanzverhalten gegen das Licht.

Jedes Muster ist ein Detail oder ein Ausschnitt der tatsächlichen Rohplatte! Durch die lebendige Aderung von Naturstein fallen diese Muster teilweise sehr unterschiedlich aus. Aus der dargestellten Rohplatte Calacatta Montblanc erhalten wir rein cremeweisse Muster, aber auch stark marmorierte und alle Abstufungen dazwischen.

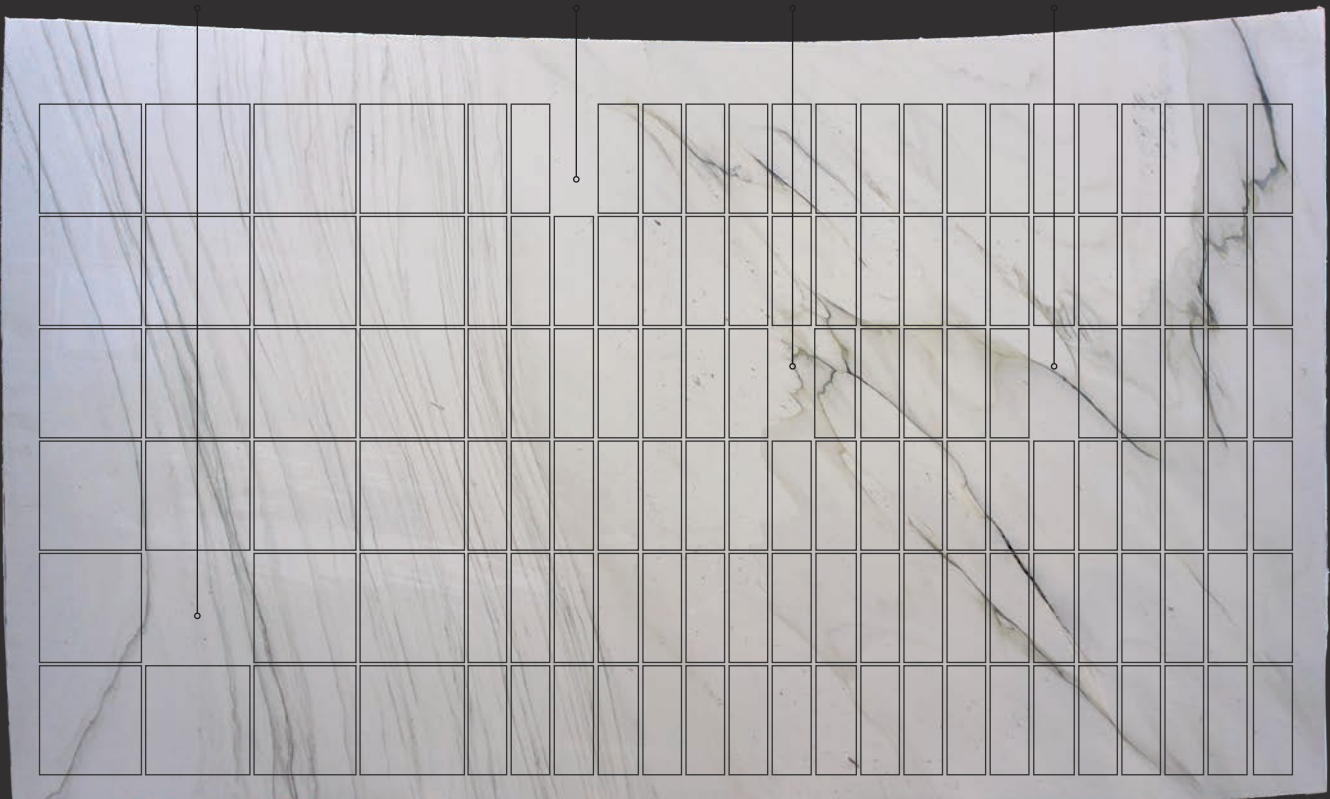
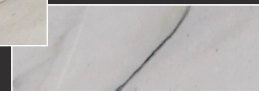
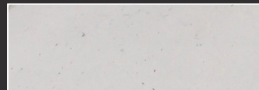


Daher haben wir in unserer Materialübersichtsbroschüre Materialien gekennzeichnet, bei denen die Varianz der Muster oder die generelle Aderung besonders stark ausfällt.

Bei diesen Materialien ist eine Rohplattenreservierung erforderlich.

BigSize-Muster 285 × 285 mm

Standardmuster 100 × 285 mm



JEDE PLATTE EIN UNIKAT – VIER ROHPLATTEN AUS UNTERSCHIEDLICHEN CHARGEN

N040 BLACK WOOD/BLACK COSMIC



Platte 51255 | 5/2022



Platte 51686 | 06/2022

N115 INFINITY



Platte 51876 | 06/2022

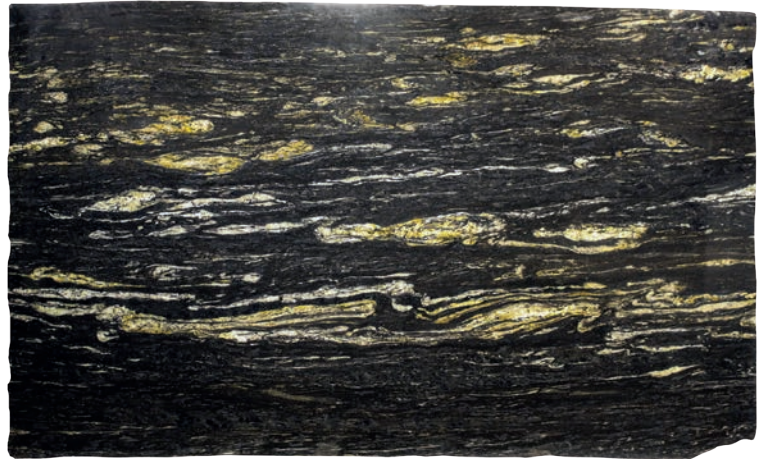


Platte 51889 | 06/2022

Alle Platten sind zur besseren Vergleichbarkeit in einem einheitlichen Maßstab dargestellt. Die unterschiedlichen Größen und Abmessungen der Rohplatten sind leicht zu erkennen. Daher sind nicht alle Plattenanlagen mit jeder Charge realisierbar.



Platte 63682 | 12/2022



Platte 52430 | 06/2023



Platte 61863 | 10/2022



Platte 61869 | 10/2022

SAMBA MOSS

Hartgestein aus Brasilien



Der Naturstein SAMBA Moss mit sanften moosgrünen, wolkigen Strukturen gehört zu den seltenen Schätzen der Natur. Er überzeugt zudem durch seine Robustheit, was ihn zum idealen Material für Arbeitsplatten in der Küche macht.

SAMBA Moss ist außerordentlich widerstandsfähig gegenüber Kratzern, Säure sowie Flecken und kann durch seine vielfältige Farbpalette abwechslungsreich kombiniert werden.

Das Ergebnis ist eine einzigartige hochwertige Arbeitsfläche, die Ihre Küche mit Ruhe und Inspiration erfüllt.

N710 SAMBA Moss

20 mm, 30 mm | geschliffen & gebürstet

PG 9: OK

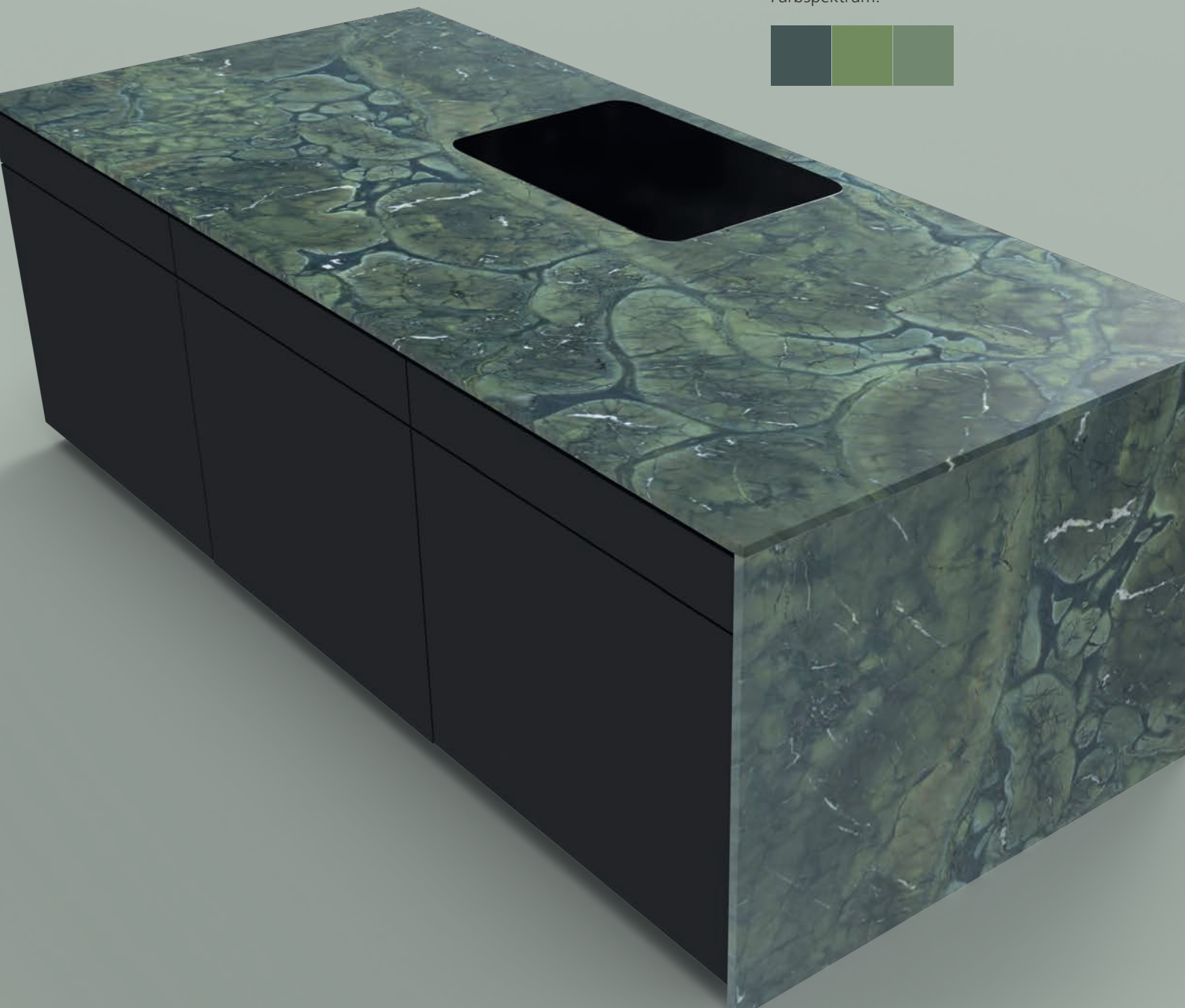
Kratz- und säurefest

WaterStone MONO

WaterStone BLOCK

WaterStone RINN

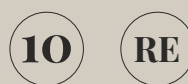
Farbspektrum:





MARMO PATAGONIA

Keramik aus der **pureto** KitchenTop-Serie



Vorbild für diese Keramik ist der brasilianische Quarzit Patagonia. Charakteristisch sind die kubistischen Formen in cremefarbener Farbharmonie. Diese entstehen im Original durch helle Sande, die unter enormem Druck zu spektakulären Mustern schmelzen. Marmo Patagonia lässt sich gut mit Holz oder anderen Materialien in Naturtönen kombinieren.

K235 Marmo Patagonia
12 mm | silk
PG 2: PE

Kratz- und säurefest

WaterStone BLOCK
WaterStone RINN

Farbspektrum:





SAMBA Smoke

Hartgestein aus Brasilien



In facettenreichen Grautönen präsentiert sich die Oberfläche des brasilianischen Hartgesteins SAMBA Smoke. Die Bänderung verleiht dem Naturstein eine vielschichtige Tiefe, die subtil und doch ausdrucksstark ist und mit vielen Materialien kombiniert werden kann. SAMBA Smoke überzeugt nicht nur mit seinem dezenten, unaufdringlichen Stil sondern auch mit außerordentlicher Robustheit, Kratzfestigkeit und natürlicher Säurebeständigkeit.

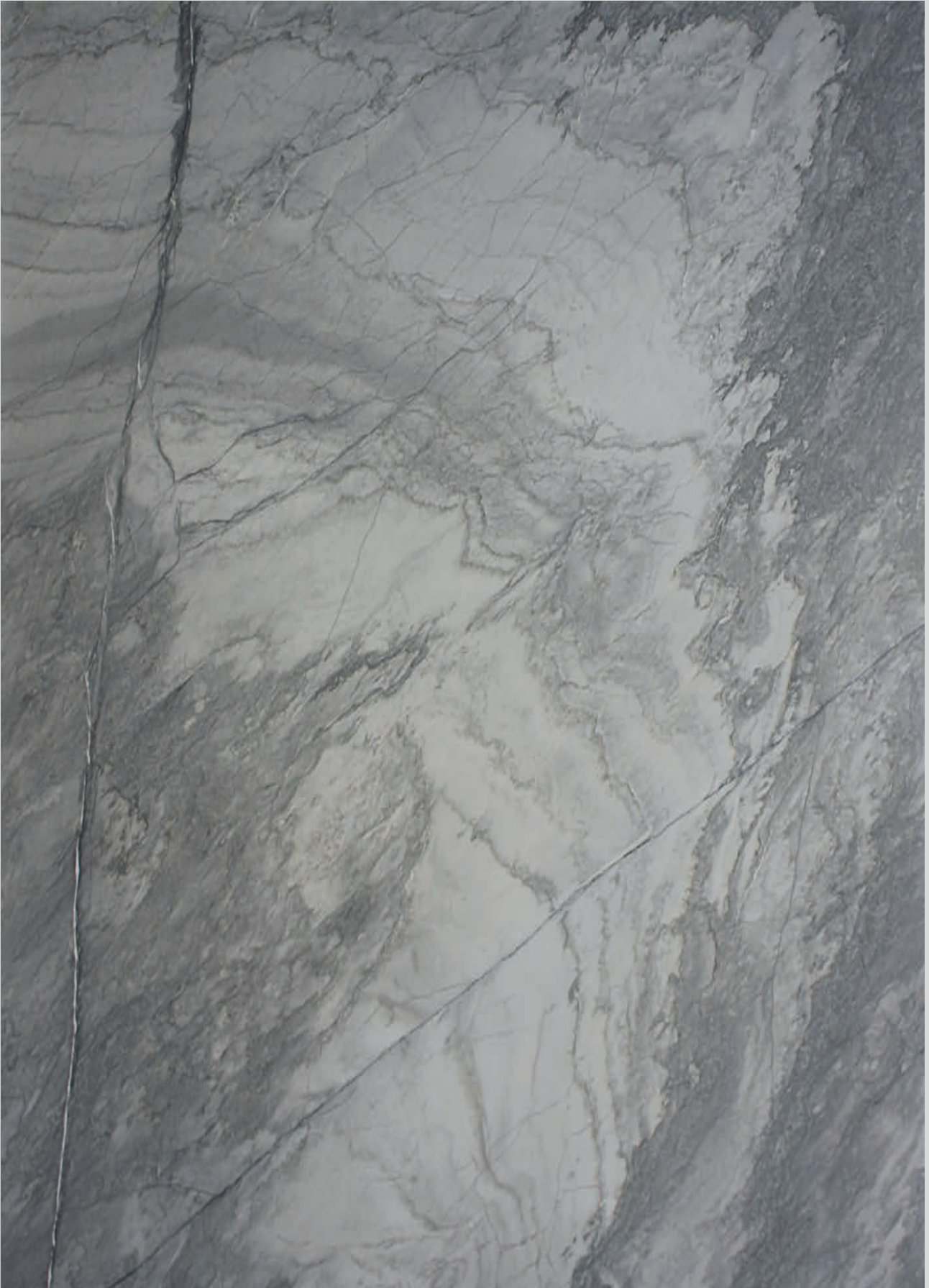
N706 SAMBA Smoke
20 mm | geschliffen
PG 7: OMK

Kratz- und säurefest

WaterStone BLOCK
WaterStone RINN

Farbspektrum:





SAMBA Gold

Hartgestein aus Brasilien



Ein dramatischer Auftritt mit einem Hauch von Glamour gelingt mit dem Gestein SAMBA Gold.

Kontrastreich fließen leuchtend-goldene Bänderungen durch dieses ansonsten dunkle Hartgestein aus Brasilien und sorgen für effektvolle Lichtspuren.

SAMBA Gold ist wie alle Materialien unserer EXPRESSIONISTEN-Serie, äußerst robust, kratzfest und natürlich säurebeständig.

N707 SAMBA Gold

20 mm | geschliffen & gebürstet

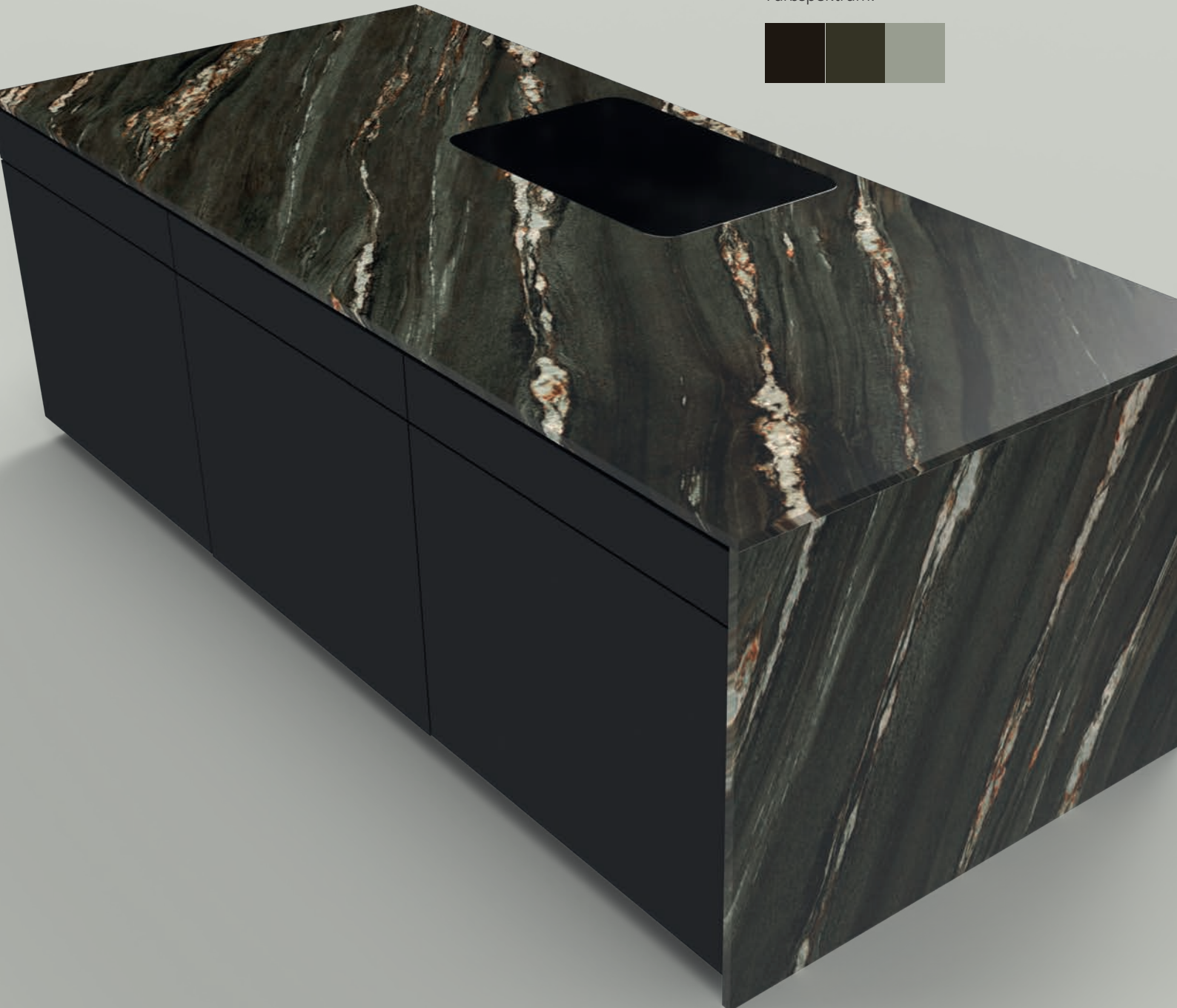
PG 7: OMK

Kratz- und säurefest

WaterStone BLOCK

WaterStone RINN

Farbspektrum:





SAMBA Night

Hartgestein aus Brasilien



Die detailreichen Bänderungen dieses kühl anmutenden Gesteins deuten einen dämmergrauen Nachthimmel an, der den Morgen bereits erahnen lässt. Dezent Strukturen und zurückhaltende Grautöne sorgen für leichte Kombinierbarkeit mit so gut wie allen Materialien.

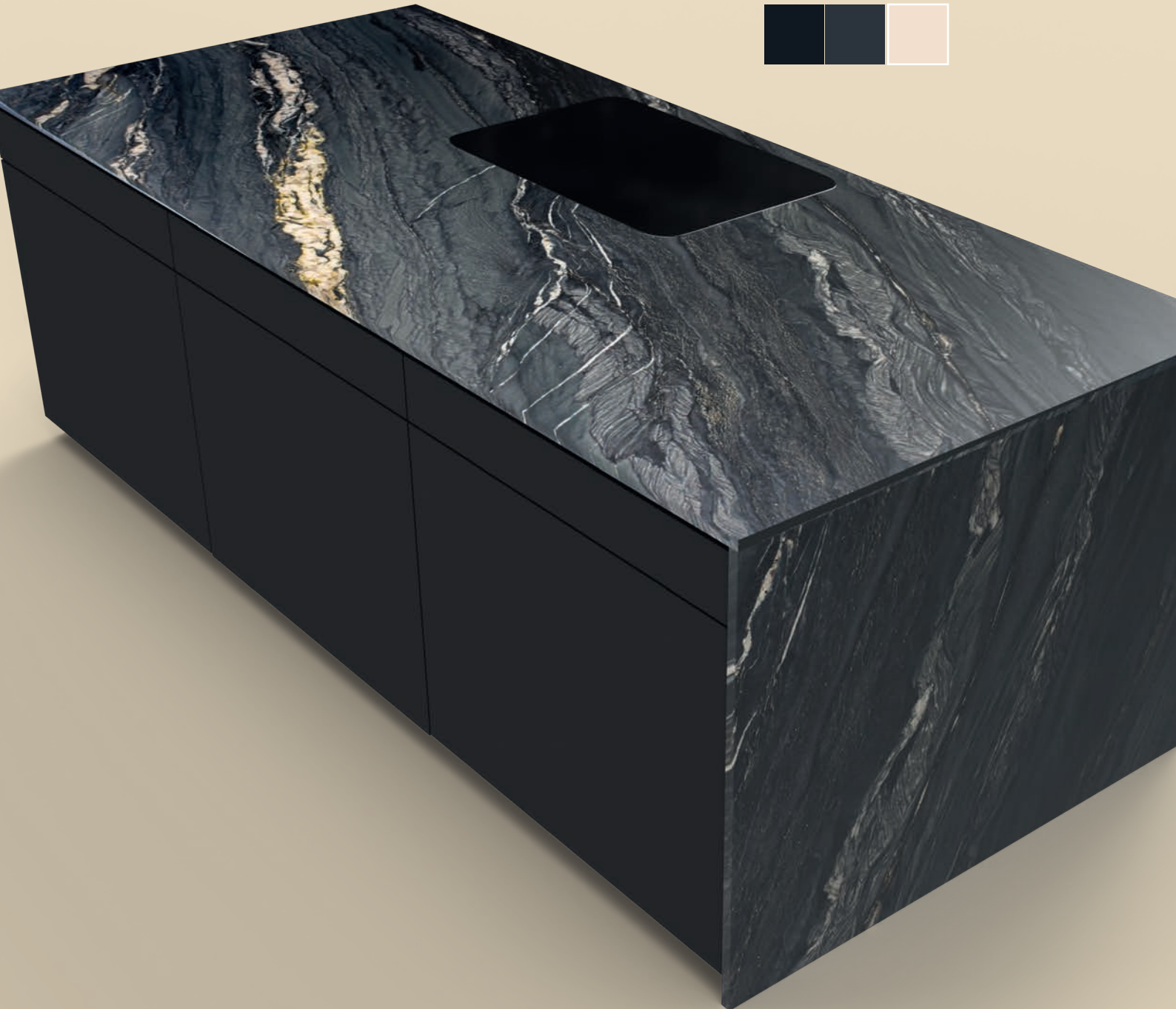
SAMBA Night ist, wie alle Materialien unserer EXPRESSIONISTEN-Serie, äußerst robust, kratzfest und natürlich säurebeständig.

N708 SAMBA Night
20 mm | geschliffen & gebürstet
PG 9: OK

Kratz- und säurefest

WaterStone BLOCK
WaterStone RINN

Farbspektrum:





Taj Mahal

Hartgestein aus Brasilien

10

RW

Arbeitsplatten aus Taj Mahal wirken durch die dezenten Farben in Wellenstrukturen elegant und exklusiv.

Die helle, warme Farbpalette des Natursteins reicht von Beige- und Cremetönen bis zu dunkleren Nuss- und Goldnuancen, was ideal zu einer natürlich gehaltenen Umgebung passt oder als Kontrast zu Schwarz und Weiß eingesetzt werden kann.

Empfindlich ist dieser Quarzit aus Brasilien keineswegs: Taj Mahal ist säurebeständig, kratzfest sowie äußerst robust und daher das ideale Material für stark beanspruchte Flächen.

N187 Taj Mahal

20 mm | poliert, geschliffen & gebürstet

PG9: OK

Kratz- und säurefest

WaterStone BLOCK

WaterStone RINN

Farbspektrum:





Infinity

Hartgestein aus Brasilien

Der Naturstein Infinity wirkt im Ganzen homogen und mit seinem dunklen Grundton dezent. Expressionistische Strukturen und Einschlüsse in Weiß, Braun oder sogar rötlichem Farbton, ergeben markante Zeichnungen im Stein. In Verbindung mit unifarbenen Küchenfronten oder Holz wirkt der Stein dennoch harmonisch und modern. Infinity weist außerdem hervorragende Materialeigenschaften, wie Säureresistenz und Kratzbeständigkeit auf.

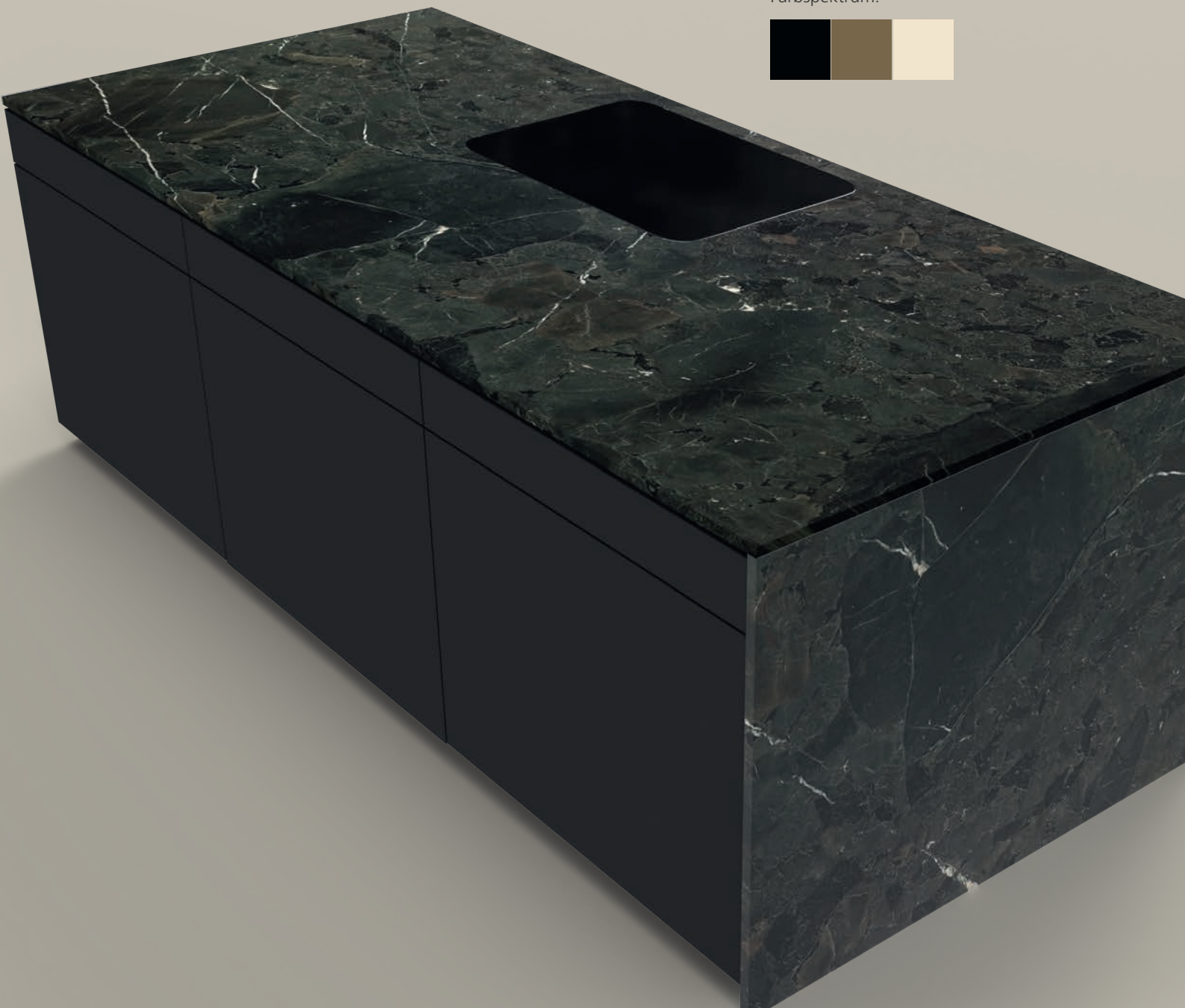


N115 Infinity
20 mm, 30 mm | geschliffen & gebürstet
PG 8: OK

Kratz- und säurefest

WaterStone MONO
WaterStone BLOCK
WaterStone RINN

Farbspektrum:





CALACATTA Montblanc

Hartgestein aus Brasilien



So elegant wie Marmor, aber bei weitem robuster ist der Quarzit Calacatta Montblanc. Dieser Naturstein aus Brasilien ist säure-resistent und kratzfest.

Die Arbeitsplatte aus Calacatta Montblanc wirkt luxuriös, überzeugt aber auch durch ihre Funktionalität und Beständigkeit. Der Naturstein ist dank seiner dezenten Farbpalette und Maserung mit vielem kombinierbar und erfüllt alle Erwartungen einer zeit-losen Küchenplanung.

N064 Calacatta Montblanc
20 mm | poliert, geschliffen & gebürstet
PG 9: OK

Kratz- und säurefest

WaterStone BLOCK
WaterStone RINN

Farbspektrum:





Black Wood/Black Cosmic 10 RE

Hartgestein aus Brasilien

Dieses Hartgestein zählt geologisch zu den Metamorphiten. Metamorphite haben eine bewegte Entstehungsgeschichte: bestehende Gesteine werden durch hohen Druck und Hitze verändert und neu zusammengesetzt, was die ausdrucksstarken Strukturen von Black Cosmic deutlich machen. Auf tiefschwarzem Grund finden sich helle gewölkte Bänderungen, die zum Teil faszinierend schimmern, was dem Gestein seinen Namen verleiht.

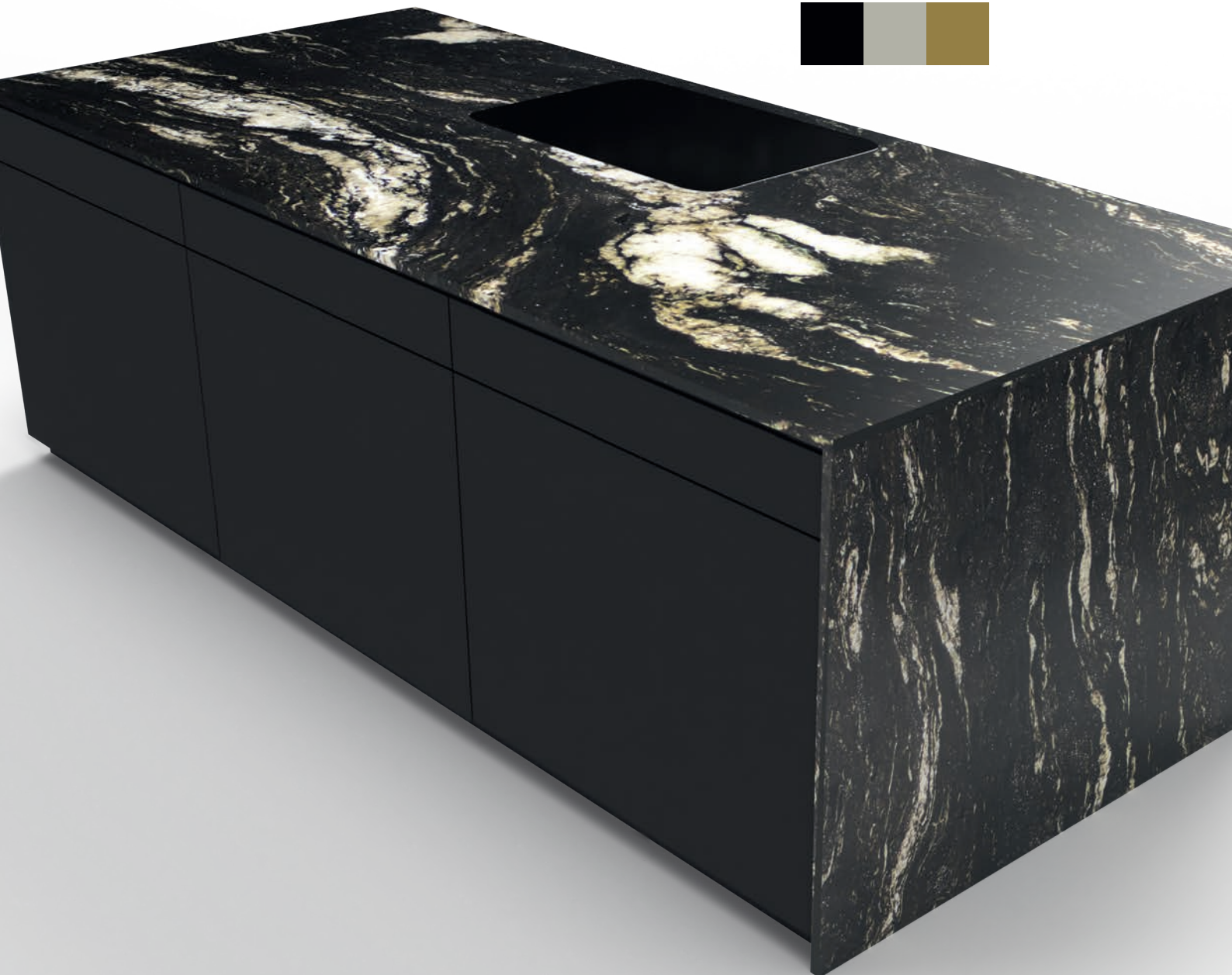
Black Cosmic ist als Hartgestein langlebig, kratzbeständig sowie säureresistent und daher uneingeschränkt küchentauglich.

N040 Black Wood/Black Cosmic
20 mm, 30 mm
poliert, geschliffen & gebürstet
PG 6: OMK

Kratz- und säurefest

WaterStone MONO
WaterStone BLOCK
WaterStone RINN

Farbspektrum:





SAMBA Nera

Hartgestein aus Brasilien



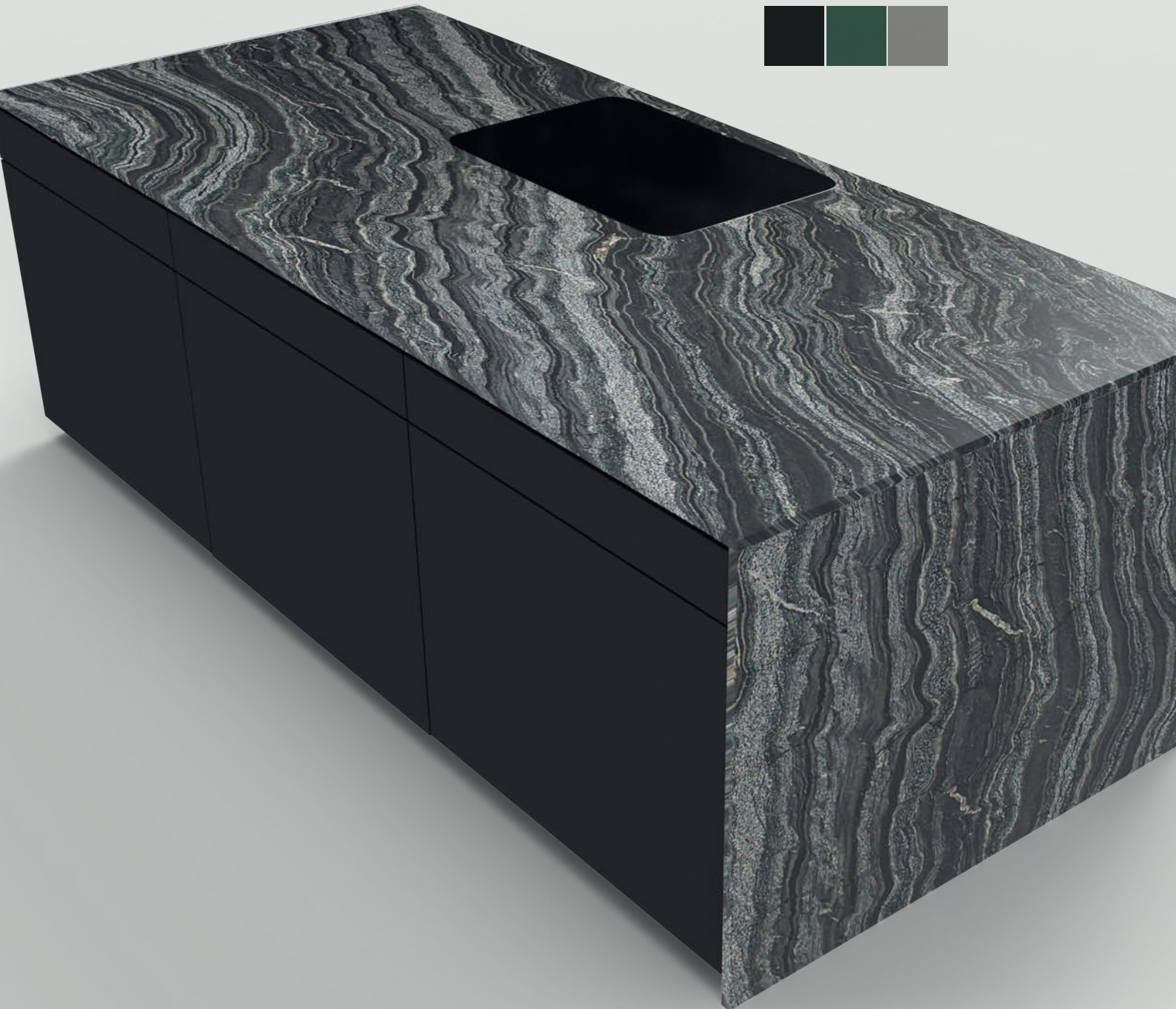
SAMBA Nera entstand unter extremen Bedingungen: Druck und enorme Hitze tief unter der Erde formen dieses Gestein und machen es so außerordentlich robust und widerstandsfähig. Die Oberfläche zeichnet sich durch deutliche schwarz-weiße und grünliche Bänderungen aus. SAMBA Nera ist ausdrucksstark und wirkt kombiniert mit schlichten Küchenfronten, Bodenbelägen und Wandverkleidungen noch kontrastreicher. Küchenarbeitsplatten aus SAMBA Nera strahlen in geheimnisvoller Eleganz und lassen uns die lange Entstehungsgeschichte des Natursteins im Ansatz erahnen.

N709 SAMBA Nera
20 mm | geschliffen & gebürstet
PG 7: OMK

Kratz- und säurefest

WaterStone BLOCK
WaterStone RINN

Farbspektrum:





Atlantic Stone

Hartgestein aus China



Atlantic Stone ist ein ausdrucksstarker und eleganter Naturstein. Die Grundfarbe ist ein sattes Grau mit einem bläulichen Schimmer – durchzogen von kraftvollen weissen Adern. Wie der Atlantik an einem windstillen Herbsttag. Tief und Weit.

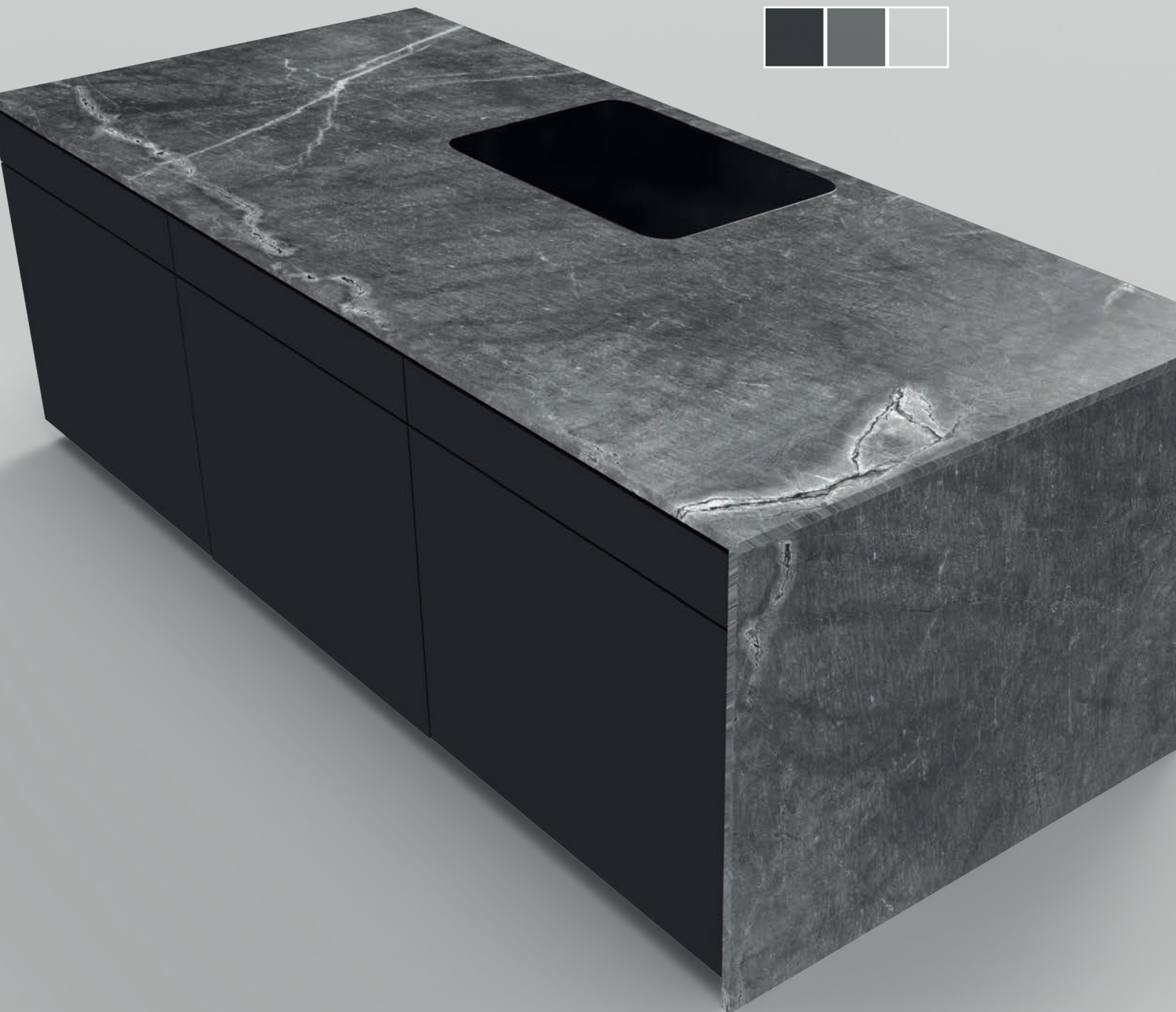
Als Vulkanit zeichnet Atlantic Stone vor allem durch seine besondere Härte, Robustheit und Säurebeständigkeit aus.

Atlantic Stone
20 mm | geschliffen & gebürstet
PG 10: OK

Kratz- und säurefest

WaterStone BLOCK
WaterStone RINN

Farbspektrum:





Alpina Nera

Hartgestein aus Italien



Der dunkelgraue Gneis Alpina Nera hat seinen Ursprung in den italienischen Alpen an der Grenze zur Schweiz. Aufgrund der Höhenlage des Bruches von nahezu 2000 Metern, ist der Abbau schwierig und die Menge sehr limitiert.

Der olivfarbene Unterton verleiht dem Material eine besonders weiche und warme Farbe. Aufgrund seiner optischen und haptischen Eigenschaften, fügt sich Alpina Nera perfekt in natürliche und rustikale Umgebungen ein, sei es im Innen- als auch im Außenbereich.

N353 Alpina Nera

20, 30 mm | geschliffen & gebürstet

PG 8: OK

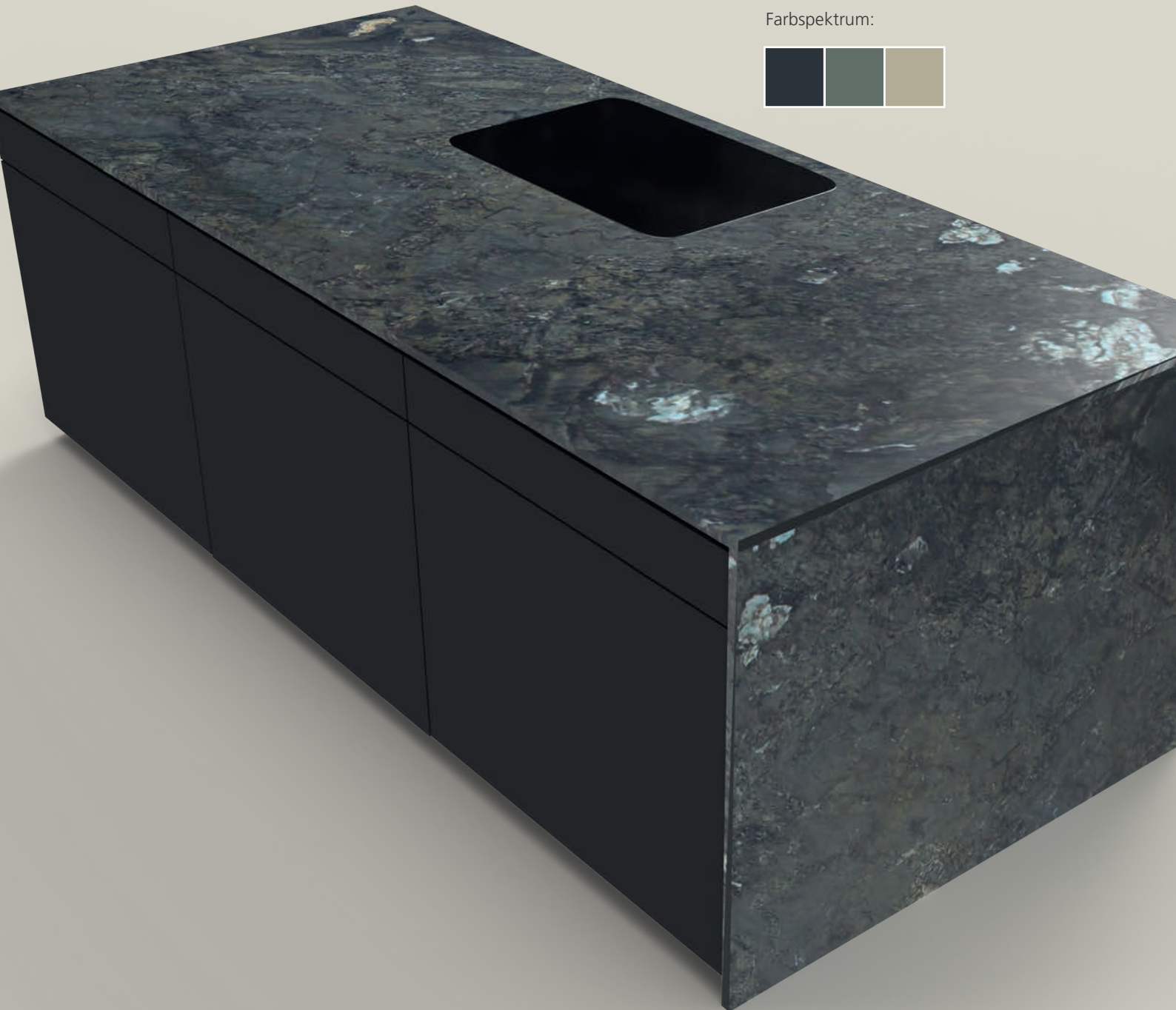
Kratz- und säurefest

WaterStone MONO

WaterStone BLOCK

WaterStone RINN

Farbspektrum:





SAMBA Brown

Hartgestein aus Brasilien



Dieser brasilianische Naturstein strahlt mit seinen kräftig-erdigen Braun-Koloriten eine ausgewogene Ruhe aus. Durchzogen von feinen Marmorierungen in Karamelltönen, lässt er sich sowohl kontrastreich mit hellen Tönen als auch mit schweren, dunklen Farben kombinieren. SAMBA Brown ist wie alle Materialien unserer EXPRESSIONISTEN-Serie, äußerst robust, kratzfest und natürlich säurebeständig.

N705 SAMBA Brown
20 mm, 30 mm | geschliffen & gebürstet
PG 8: OK

Kratz- und säurefest

WaterStone MONO
WaterStone BLOCK
WaterStone RINN

Farbspektrum:





LUMIX

Hartgestein aus Brasilien

Mit der Lumix Arbeitsplatte entscheiden Sie sich für eine einzigartige Verschmelzung von Natur und Technologie. Der transluzente Naturstein eröffnet eine völlig neue Dimension des Küchenarbeitsplatten-Designs und ist dabei widerstandsfähig und säureresistent. Die subtilen Maserungen sowie die komplexe Struktur des Steins werden durch den Einbau von LED-Elementen aus der LightStone-Serie erst richtig zur Geltung gebracht. Durchscheinende Elemente wechseln sich mit Aderungen in kräftigeren Farbtönen wie Anthrazit oder Gold- und Rostrot ab, sodass Lumix sowohl zu Keramik als auch zu Holz oder Glas harmonisiert.



N162 Lumix
20 mm | poliert
PG 11: PM

Kratz- und säurefest

WaterStone BLOCK
WaterStone RINN
LightStone

Farbspektrum:

